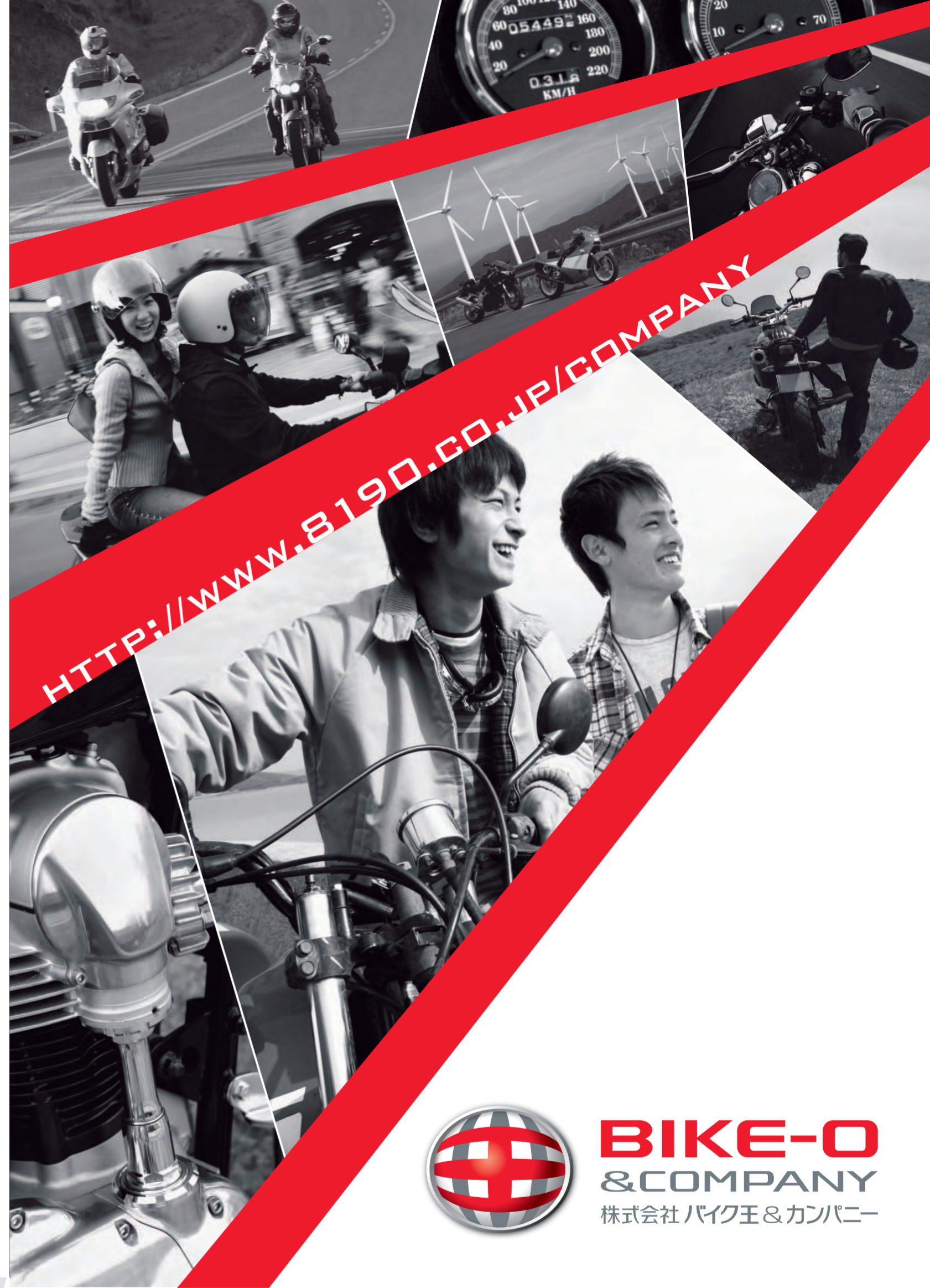




BIKE-O
&COMPANY
株式会社 バイク王&カンパニー

<http://www.8190.co.jp/company>

株式会社 バイク王&カンパニー
BIKE-O
&COMPANY



[HTTP://WWW.8190.CO.JP/COMPANY](http://www.8190.co.jp/company)



BIKE-O
&COMPANY
株式会社 バイク王&カンパニー

バイクライフの総合プランナーとして、 バイク王&カンパニーは次のステージへ。

バイク買取専門店「バイク王」からスタートした私たちは、バイクライフの総合プランナーとして、自分たちの可能性を信じ情熱を注いできました。そして今、「バイク王&カンパニー」として次のステージを歩んでいます。バイクライフを総合的に提案できる会社、バイクに興味のない方にも興味を持ってもらえるような新しいバイク文化の発信を目指し、社会に広く新しい風を吹き込み、これからも皆様の期待にお応えしてまいります。



BIKE-O
&COMPANY



代表取締役社長

石川 敏彦



取締役会長

加藤 義博

進化する「バイクライフの総合プランナー」、 バイク王&カンパニー。

バイク王&カンパニーは「バイクライフの総合プランナー」として、お客様のバイク購入から売却に至る一連のサイクルをトータルにプロデュースできる存在を目指しています。

あらゆるユーザーのバイクライフ全てを当社で完結できるシステムを構築し、それがバイク業界の活性化につながることを願っています。

Business Field



バイク買取事業



バイク買取専門店
バイク王

バイク買取専門店のパイオニア。全国展開、24時間365日受付、無料出張買取*など、ユーザーの利便性を第一に考えたサービスを追求。

*車輛の状態によっては、処分・再生料をいただく場合がございます。

バイク小売事業



バイク王
ダイレクトSHOP

「バイク王」の豊富な在庫と圧倒的な認知度・ブランド力をバックに、あらゆる車輛を取り揃えたバイクショップ。

駐車場事業



BIKE PARKING
パーク王

東京・大阪など大都市を中心に駐車場を展開。バイクにまつわる環境整備にも寄与。



バイク買取専門店
バイク王



バイク買取事業

バイク王&カンパニーの主力ブランドである「バイク王」は、全国の店舗から専門のスタッフが、お客様のご自宅までバイクを買い取りに伺う無料出張買取^{※2}サービスを展開しています。

当社は、流通ルートや査定基準に未整備な部分が多い従来の中古バイク市場において、ユーザーが安心して利用できる合理的かつ透明性の高い市場環境の必要性を実感し、革新的なビジネスモデルのもと店舗を全国に拡充してきました。

買い取り後のバイクは全国の専門オークションで売却するほか、自社の小売販売店「バイク王ダイレクトSHOP」にて、個人ユーザーにも販売しています。

※1: バイク処分者調査2013年9月(調査機関: 楽天リサーチ)
 ※2: 車輛の状態によっては、処分・再生料をいただく場合がございます。

全国展開

お客様の「今すぐ来てほしい」を可能にする、「バイク王」のネットワーク。北は北海道、南は沖縄まで、全国の店舗網を生かした迅速な対応を行っています。

24時間365日受付

お客様のあらゆるニーズにお応えするため、「バイク王」は24時間365日体制の申し込み受付を実施しています。

無料出張買取^{※2}

お客様がご希望の日時にご自宅まで、「バイク王」のスタッフが訪問します。全国統一の査定基準のもと、スマートフォンで査定し、成約の場合はその場で決済方法を確定します。

バイクライフプランナー満足度90%^{※3}

当社は業界に先駆け、バイクライフプランナーの服装やビジネスマナーを徹底し、お客様本位のサービスを展開しています。

※3: 「バイク王」で査定した方への郵送アンケート調査結果より(2013年6月実施、自社調べ)

バイク買取専門店「バイク王」ビジネスフロー

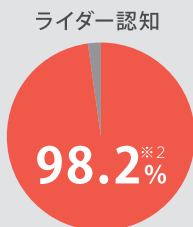


バイク王&カンパニーの企業価値を高める3つの要素

Scale (規模)

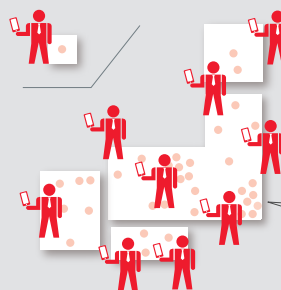
■バイク買取シェアNO.1^{※1}を支える高い認知度

「バイク王」の強みの1つである、認知度の高さ。テレビとウェブを中心に積極的かつ効果的な広告宣伝を展開しています。近年は、従来のダイレクトレスポンスに加え、「専門店としての信頼感」という企業スタンスも訴求。バイク買取シェアNo.1^{※1}の地位を揺るぎないものにしています。



※1：バイク処分者調査2013年9月(調査機関:楽天リサーチ)
 ※2：「バイク王」ブランド浸透度調査(2013年6月実施、自社調べ)

■全国展開の店舗網とオペレーション機能の集約



全国に広がる「バイク王」のネットワーク。全国統一の査定基準により、適正な買取価格を迅速に提示しています。

申し込みを受けるインフォメーションセンターは2カ所。バイクのストックならびに整備を行う物流センターは5カ所に集約しています。

Service (サービス)

■ニーズを追求したサービスとスタッフレベルの向上で高い満足度を獲得

バイク買取専門店のパイオニア「バイク王」は、24時間365日体制の申し込み受付、全国無料出張買取^{※3}、書類手続き無料代行など、お客様の利便性を第一に考えたサービスを追求しています。また、サービス業として、バイクライフプランナーの服装やビジネス

マナーを徹底することにより、バイクライフプランナー満足度90%^{※4}という高いアンケート結果を全国のお客様からいただいています。

※3：車輛の状態によっては、処分・再生料をいただく場合がございます。
 ※4：「バイク王」で査定した方への郵送アンケート調査結果より(2013年6月実施、自社調べ)



Stability (安定性)

■ITとビジネスモデルが連動

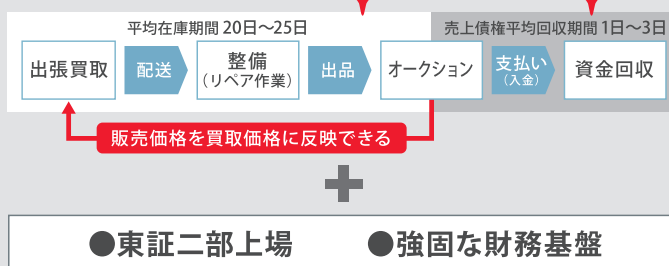


独自アプリケーション搭載のスマートフォンを活用し、全国統一の査定基準を提示。適切な市場価格の算定をしています。

■キャッシュフロー経営と強固な経営基盤

在庫期間が短いため、在庫・展示コストが小さい

早期現金化



新しい展開へ

圧倒的な認知度を持つ「バイク王」を背景にライダーの期待に応える新たなサービスを展開。

第二の成長の柱

バイク王
ダイレクトSHOP

バイクライフのサポート

BIKE PARKING
バイク王
バイクライフ研究所



バイク王 ダイレクトSHOP

バイク小売事業

「バイク王ダイレクトSHOP」は、2008年6月に立ち上げた小売販売ブランドです。高い認知度を誇る「バイク王」のブランド力を源泉に、全てのバイクユーザーをターゲットとした豊富な取り扱い車輛、市場を加味したリーズナブルな価格、「バイク王」と連携した独自のサービスを展開。ユーザーと「ダイレクト」に結ばれるバイクショップを目指しています。

「バイク王」のブランド力、 スケールメリットを大いに活用

高い認知度を誇るバイク買取専門店「バイク王」のブランド力を前面に打ち出し、安心と信頼を訴求しています。さらには、全国展開する「バイク王」の流通網を活用することで、コストの圧縮と流通期間の短縮を実現。これらにより生まれた価値をダイレクトにお客様へ反映します。

あらゆるニーズにお応えする豊富な在庫

常時150~200台のバイクを展示できる店内に、様々なメーカー・車種のバイクをラインアップ。お客様のあらゆるニーズにお応えします。また、店頭にご希望のバイクが無い場合でも、端末から他店の在庫を照会することが可能です。お客様がお求めになる車輛をピックアップし、ご来店の店舗で購入いただけます。

「バイク王ダイレクトSHOP」では、「バイク王」が取り扱う膨大なバイクの中から厳選し、販売しています。

買取



「バイク王」にお売りいただいた車輛の中から厳選したバイクを「バイク王ダイレクトSHOP」に供給しています。

バイク王 ダイレクトSHOP



豊富な在庫の中からお気に入りの一台を探すお手伝いをします。

納車整備



安心してお乗りいただけるよう、整備を行います。

お客様へ



お客様のお手元へ。納車後も長期保証のアフターサービスでお客様のバイクライフをサポートします。



BIKE PARKING パーク王

駐車場事業

「パーク王」は、2006年3月に立ち上げた駐車場事業です。大都市圏を中心に、時間貸し・月極の両面からユーザーをサポート。交通環境の整備促進、違法駐車への低減にも寄与しています。また、バイクの利点を生かし、自動車の駐車場としては利用できない狭小地や変形地などの土地でも展開が可能な公共性の高い事業です。

「パーク王」事業内容

【運営・運営支援】

利用者募集から清掃や集金まで、駐車場運営にかかわる一切の業務を代行します。

【開発】

先進の機能を取り入れた駐車場機器の開発に、積極的に取り組んでいます。

【駐車機器販売】

厳重な品質管理のもと、様々な駐車場用装置、駐車設備機器の販売を行っています。

【設置・施工】

豊富な経験と確かな技術を生かし、スピーディーに駐車場の施工を行います。

【プランニング(企画・設計)】

用地調査のうえ、オーナー様の提示条件に合ったプランをご提案。無駄のない効率的な駐車場設計を実施します。

【メンテナンス】

24時間・365日体制で故障やトラブルに迅速に対応します。



バイクシェルター

バイク駐車をめぐる環境

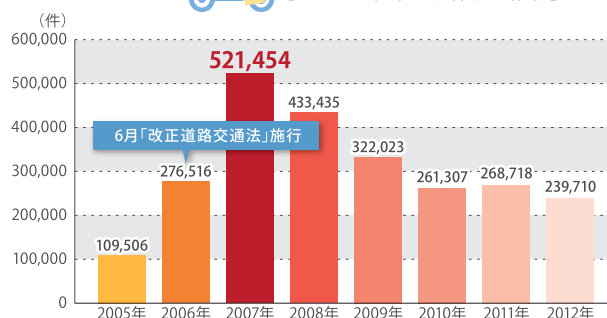
取り締まり強化とバイク駐車場不足の問題

交通渋滞の増加など、様々な弊害の原因となる違法駐車への対策として、2006年6月1日より「改正道路交通法」が施行されました。

「改正道路交通法」は、駐車違反の取り締まりを強化する内容となっており、バイクも例外ではありません。同法施行翌年の2007年には、バイクの駐車違反取り締まり件数は、52万件にものぼりました。業界の努力等により、その後の取り締まり件数は減少傾向にありますが、未だ23万件もの取締り件数があり、安全性・利便性確保の観点からも早急なバイク駐車場整備が望まれています。



【バイクの駐車違反件数の推移】



出典：警察庁 交通局、一般社団法人日本自動車工業会

バイクライフをより便利に、より楽しく。 バイクに特化したあらゆるサービスを提供。

「バイクライフの総合プランナー」を目指すバイク王&カンパニーのビジネスフィールドは、広がり続けています。快適なバイクライフを過ごすためのお手伝いを始め、バイクに乗らない方々にもバイクの魅力をお伝えするなど、バイクに関わる様々なことを展開しています。

バイク王 PARTS SHOP

パーツ販売

「バイク王」にお売りいただいたバイクから派生するパーツのうち、品質の良いアイテムを厳選し、ウェブで販売しています。現行モデルをはじめ、他では扱っていない旧モデル・レアアイテムなど豊富なラインアップが強み。中古はもちろん新品やアウトレット商品も取り扱っています。



バイク王 RENTAL SHOP

レンタルバイク

バイクユーザーの新しいライフスタイルにお応えする「バイク王レンタルSHOP」。「バイク王ダイレクトSHOP」のショップ・イン・ショップとして、展開しています。「購入する前に一度試乗してみたい」「週末だけバイクに乗りたい」「いろいろなバイクに乗ってみたい」など、ユーザーの多様なニーズをサポートしています。



海外取引

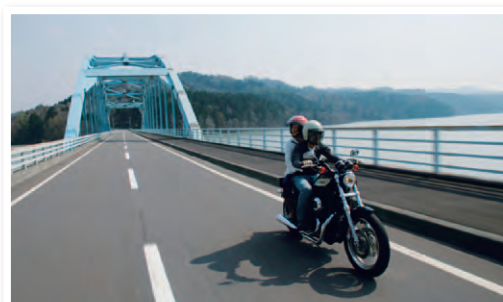
各国におけるバイクのニーズや可能性を模索する海外取引。将来的な展望を遂げるべく、海外マーケットの調査を進めています。



バイク王 バイクライフ研究所

情報発信組織

バイクライフの楽しさやバイク市場の動向などを広く社会に発信することを目的に発足した情報発信組織です。中立的な立場から、専門家やユーザーの意見・データを収集・集積するとともにインタラクティブな情報交換を行い、その結果を積極的に外部に発信することで、バイク業界の活性化を目指しています。



沿革

1994年	9月	代表取締役社長である石川秋彦と取締役会長である加藤義博の両名が、当社の前身となる「メジャーオート有限公司」を設立
1998年	9月	バイク買取専門店の総合コンサルティング事業を目的として、「株式会社アイケイコーポレーション」(東京都渋谷区、資本金10,000千円)を設立
1999年	12月	バイク買取事業の業務オペレーションをシステム化
2001年	1月	多ブランド戦略の一環として設立したグループ会社の統合を開始(2003年1月完了)
2002年	5月	「インフォメーションセンター」を開設
	12月	「バイク王」として看板を備えた初のロードサイド店舗を出店
2003年	11月	パーツ販売店「バイク王パーツ(現 バイク王パーツSHOP)」を出店(2012年1月に閉店。WEB販売は継続)
2004年	2月	バイク王のテレビCMの放映を開始
2005年	3月	各システムを独自の基幹システム「i-kiss」に集約
	6月	ジャスダック証券取引所に株式上場(2006年10月に上場廃止)
	9月	初のバイク小売販売店「i-knew」を出店
2006年	3月	駐車場事業を営む子会社「株式会社パーク王」を設立
	8月	東京証券取引所市場第二部に上場
2007年	2月	バイク小売販売を営む子会社「株式会社アイケイモーターサイクル」を設立
	3月	「株式会社テクノスポーツ」よりバイク販売事業を譲受
2008年	6月	「株式会社アイケイモーターサイクル」を吸収合併
		小売販売ブランドとして立ち上げた「バイク王ダイレクトSHOP」の店舗を初出店
	12月	小売販売ブランドを「バイク王ダイレクトSHOP」に統合開始(2011年1月完了)
2009年	1月	パーツ販売ブランドを「バイク王パーツSHOP」に変更
	8月	「バイク王」100店舗を達成
2011年	3月	オートオークションを運営する「株式会社ユー・エス・エス」およびバイクオークションを運営する「株式会社ジャパンバイクオークション」とバイクオークション事業に関する業務・資本提携を開始
	4月	「株式会社ジャパンバイクオークション」の株式取得(当社出資比率:30.0%)により、同社を関連会社化
	8月	情報発信組織「バイク王 バイクライフ研究所」を発足
2012年	3月	「株式会社パーク王」を当社に吸収合併
	9月	「株式会社バイク王&カンパニー」に商号を変更
2014年	2月	本店を東京都港区に移転 「バイク王」64店舗 「バイク王ダイレクトSHOP」11店舗 2014年2月末日現在

概要

会社名	株式会社バイク王&カンパニー
本社所在地	〒108-0022 東京都港区海岸3-9-15 LOOP-X 13階 TEL 03-6803-8811 FAX 03-6803-8812
事業内容	バイクの購入から売却までをトータルプロデュースする流通サービス業
代表者	代表取締役社長 石川 秋彦 取締役会長 加藤 義博
設立	1998年9月(創業1994年9月)
資本金	585百万円(2013年11月末日現在)
売上高	20,150百万円(2013年11月期)
販売台数 (買取事業)	129,601台(2013年11月期)
従業員数	797名(2013年11月末日現在)



JR線「田町」駅 シャトルバス5分/徒歩12分
ゆりかもめ「芝浦ふ頭」駅 徒歩5分